

# Collection 2022

**oluce**

Milano dal 1945



**oluce**

Milano dal 1945

## COLLEZIONE 2022 PRESENT AND FUTURE

Oggetti di design che trasformano gli spazi della vita, lampade concepite come elementi d'arredo decorativi che affasciano quando sono accese e stupiscono quando sono spente. I prodotti Oluce hanno la straordinaria capacità di trasformare gli ambienti che abitano e creare un dialogo attraverso gli stili e le generazioni.

La collezione 2022 racconta come Oluce riesca a costruire un catalogo di lampade dove ogni oggetto racconta la propria storia, dove la bellezza scaturisce da un'estetica progettuale incisiva e al contempo dalla preziosità dei materiali. Espressione di un'estetica ben definita, disegnata, decorativa.

I nuovi prodotti sono pensati per l'illuminazione indoor: riedizioni di pezzi storici che mantengono gli stilemi dei progetti originali reinterpretati ed impreziositi da ricercati dettagli, e nuove proposte dove emerge la volontà dell'azienda di sperimentare nuove finiture e materiali, definendo il proprio presente e anticipando il futuro.

## COLLECTION 2022 PRESENT AND FUTURE

Designer objects that transform living spaces, lamps conceived as decorative elements that are captivating when they're on and dazzling when they're off. Oluce's products have the extraordinary ability to transform the environments in which they're placed and to create dialogue through styles and generations.

The 2022 Collection narrates how Oluce has been able to build a series of lamps in which every object tells its story, in which beauty originates from a vivid design aesthetic as well as from the quality of the materials. The expression of a well-defined, designed, and decorative aesthetic.

The new products have been designed for indoor lighting: re-editions of historic pieces that have preserved the style codes of the original projects, reworked and enhanced by refined details, and new articles that embody the company's desire to experiment with new finishes and materials, defining its present and foreseeing the future.

## DA OLTRE 70 ANNI DISEGNIAMO LA LUCE

La forza evocativa dell'illuminazione è essenziale quanto le sue potenzialità funzionali, capaci di tradurre in manufatti idee e intuizioni.

Con oltre 70 anni di esperienza nel campo dell'illuminazione Oluce si è costruita un solido bagaglio di competenze tecniche ed illuminotecniche, oltre ad uno stile inconfondibile.

Dal 1945 Oluce immagina, sviluppa e produce lampade decorative che hanno dato vita nel tempo ad icone apprezzate in tutto il mondo e a progetti di altissima qualità, nati dalla collaborazione con i maestri storici del design, così come dalle recenti collaborazioni con designer di fama internazionale.

L'esperienza tecnica dell'azienda e il suo legame con il mondo del progetto hanno sviluppato il Bespoke Tailoring, un servizio di personalizzazione prodotto rivolto ad architetti e progettisti, che consente di realizzare prodotti su misura oppure varianti modulabili di prodotti già a collezione.

## DESIGNING LIGHT FOR OVER 70 YEARS

The evocative power of lighting is as essential as its functional potential, able to translate ideas and intuition into a manufactured article.

With over 70 years of experience in the field of illumination, Oluce has built a solid background of technical and lighting engineering skills, in addition to an unmistakable style.

Since 1945, Oluce has imagined, developed and produced decorative lamps that over the years have resulted in iconic pieces admired the world over and top-quality designs, arising from collaboration with legendary masters of design and also, more recently, with internationally renowned designers.

The company's technical expertise and its links with the design world have led to the development of Bespoke Tailoring, a product customisation service aimed at architects and designers, which allows the creation of custom products or modular variants of existing catalogue products.







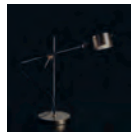
**INDEX**

---

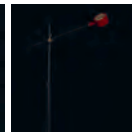
**MINI COUPÉ** design Joe Colombo**2201**

6-11

---

**G.O.** design Giuseppe Ostuni**252**

12-15

**352**

16-19

---

**PARALLEL** design Victor Valisev**296**

20-23

**396**

24-27

---

**ACRILICA** design Joe Colombo**281**

28-31







**MINI COUPÉ**  
design Joe Colombo

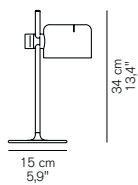


**MINI COUPÈ**

Joe Colombo  
1967



2201

**CODICE/CODE****SORGENTI/BULBS****MATERIALI/MATERIALS****COLORE/COLORS****MARCHI/MARKS**

2201

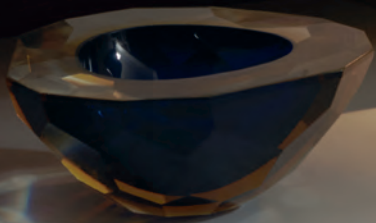


1 x max 5 W G9 (LED)

metallo/alluminio  
metal/aluminium

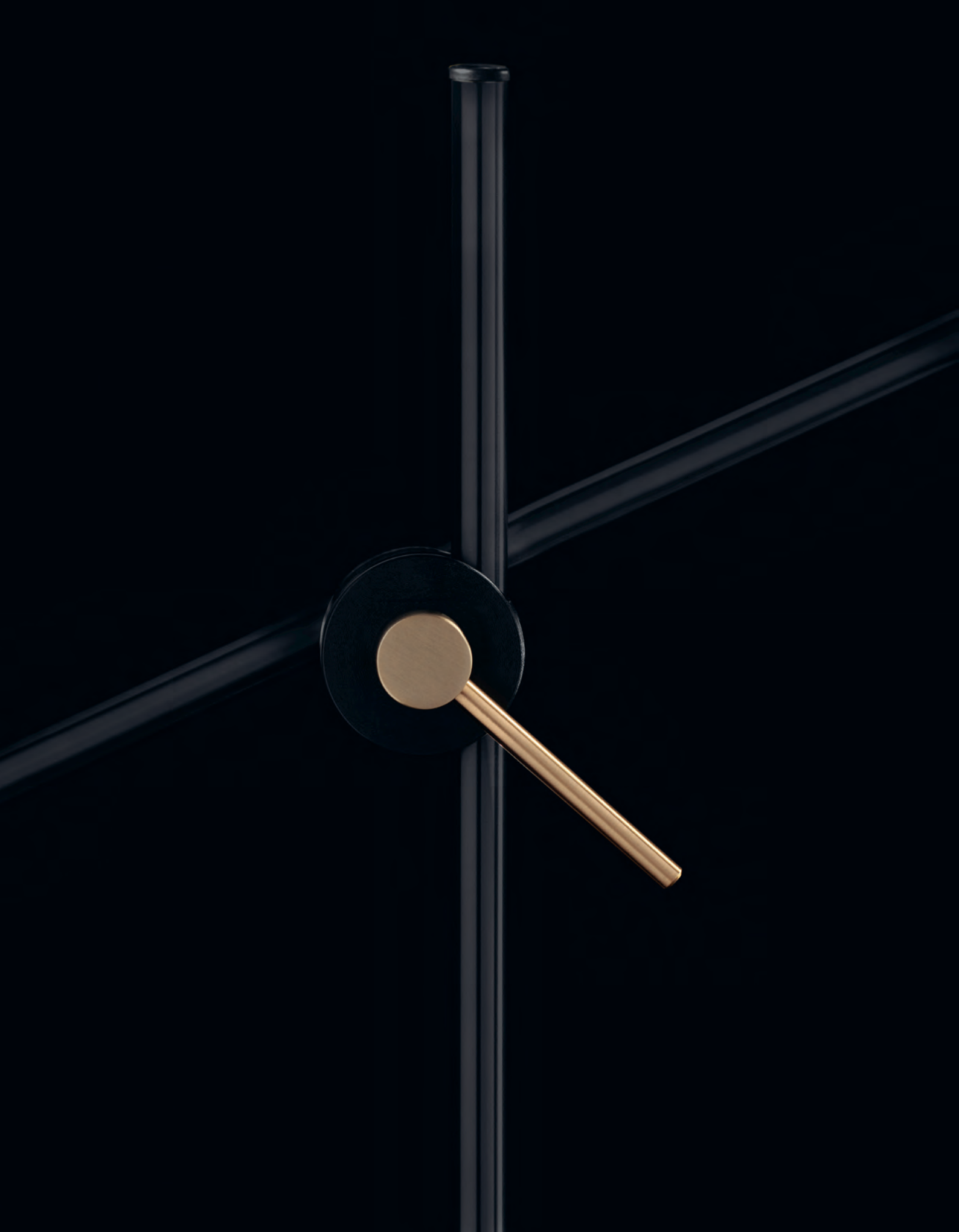
nero lucido/lacquered black  
bronzo anodic/anodic bronze  
rosso scarlet/scarlet-red  
giallo mustard/ mustard yellow









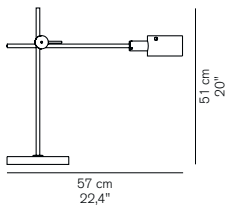


**G.O.**  
design Giuseppe Ostuni

**G.O.**  
Giuseppe Ostuni  
1961



252



**CODICE/CODE**

**SORGENTI/BULBS**

**MATERIALI/MATERIALS**

**COLORE/COLORS**

**MARCHI/MARKS**

252



1 x max 10W - E14

metallo  
metal

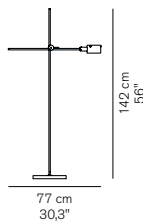
nero-bronzo anodic-rosso scarlet  
black-anodic bronze-scarlet red









**G.O.**Giuseppe Ostuni  
1961**352****CODICE/CODE****SORGENTI/BULBS****MATERIALI/MATERIALS****COLORE/COLORS****MARCHI/MARKS**

352



1 x max 10W - E14

metallo  
metalnero-bronzo anodic-rosso scarlet  
black-anodic bronze-scarlet red

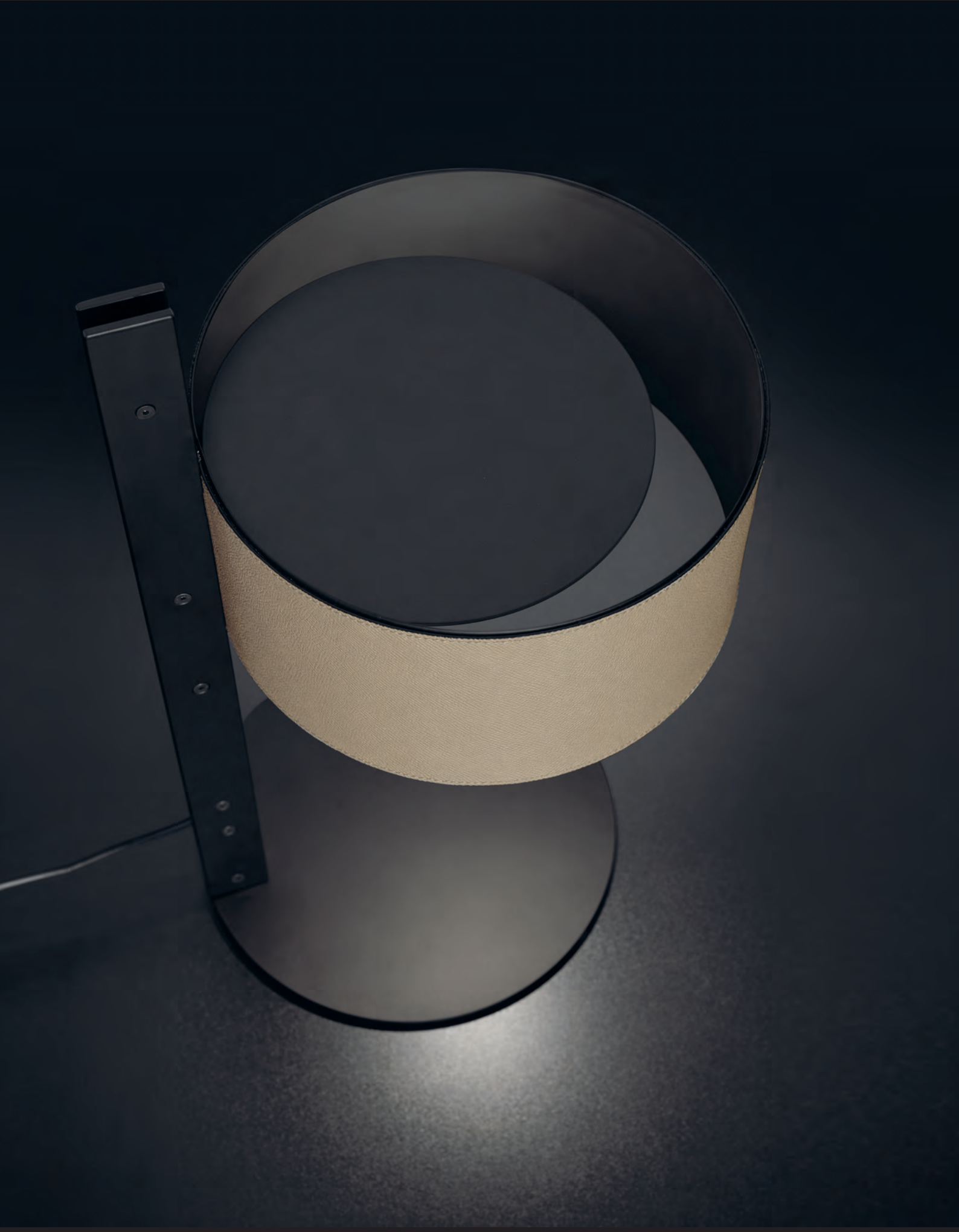
CE









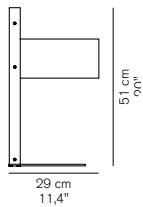


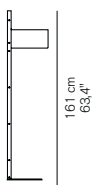
**PARALLEL**  
design Victor Valisev







**PARALLEL**Victor Vasilev  
2022**CODICE/CODE**296  
(universal dimmer)**SORGENTI/BULBS**1 x max 60 W  
E27**MATERIALI/MATERIALS**metallo/pelle  
metal/leather**COLORE/COLORS**cuoio-sabbia  
leather brown-sand**MARCHI/MARKS**

**PARALLEL**Victor Vasilev  
2022**396**39 cm  
15,4"**CODICE/CODE****396**  
(universal dimmer)**SORGENTI/BULBS**  
2 x max 60 W  
E27**MATERIALI/MATERIALS**metallo / pelle  
metal / leather**COLORE/COLORS**cuoio-sabbia  
leather brown-sand**MARCHI/MARKS**













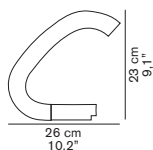
**ACRILICA**  
design Joe Colombo  
1962 - 2022

**ACRILICA**

Gianni e Joe  
Colombo  
1962



281



CODICE/CODE

SORGENTI/BULBS

MATERIALI/MATERIALS

COLORE/COLORS

MARCHI/MARKS

281



1 x max 3 W - 3000° K  
260 lumen - CRI>90

marmo portoro/PMMA  
marble portoro/PMMA

trasparente  
transparent





Graphic Design

**GB studio**

Fotografie / Photos

**Miro Zagnoli**

Coordinamento / Coordination

**Franco Lettera**

**R + W**

**O luce s.r.l.**

Uffici commerciali e stabilimenti:

Via Brescia, 2 20097

San Donato Milanese - Milano

T. 02) 98 49 14 35 F. 02) 98 49 07 79

[www.oluce.com](http://www.oluce.com) [info@oluce.com](mailto:info@oluce.com)

Finito di stampare presso

**Grafiche Vela Web Srl**

Via Copernico 8 20082 Binasco (MI)

nel mese di maggio 2022



